

女性がリラックスできる
空間をテーマに



壁やパーティションの木目とマッチングさせたドライフラワーが店内随所に。磨りガラスや透明ガラスの仕切りで光を取り入れている

Penna (ペンナ)

経営者/羽生田 徹 店長/羽生田 真帆
〒381-2233
長野県長野市川中島町上氷鉤 1411-10
TEL 026-214-9076
<https://www.penna-official.com>



羽生田店長



木の温もりを充分に楽しめる店内は、カフェ風。天井には木製ルーバーを設置

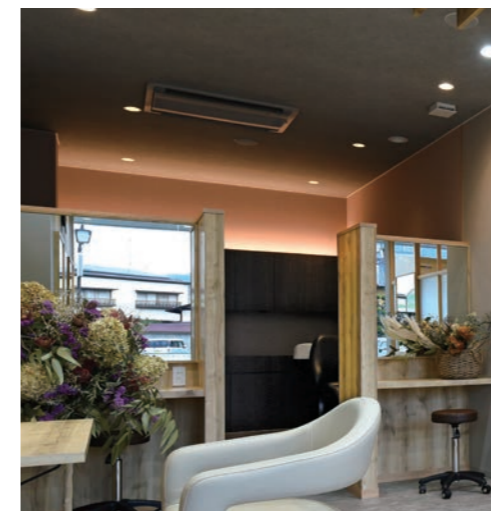
お客様のスタイル写真を撮る背景はロゴマーク・シンボルマークをデザインしたオリジナルの壁紙。夫妻のラッキーカラーがピンクとグリーン、ブラウンと黒。羽をその4色にして空から舞い降りてくるイメージに



広い間口を活かし、店内もアピールできる外装



レセプションカウンターに羽根ベンガ



奥はシャンプーブース。壁の高さを約140cmにしてあまり見えないようにしている。その壁を利用してセルフブースが



飾り棚のバックボードも木目というこだわり



ダークな色目のシャンプーブース。座位スタイルで施術するタイプの機器だが羽生田夫妻は立ちスタイルのため床を約30cm下げている



data

新装年月 / 2021年7月
 面積 / 58㎡
 椅子台数 / 技術椅子4台+セルフブース椅子2台+シャンプー台2台
 設計・施工 / タカスペースデザイン株式会社、タカパベルメント株式会社
 立地 / 住宅地の中心にある川中島駅のそば
 最寄り駅 / JR信越本線・川中島駅から徒歩1分
 営業時間 / 10:00 ~ 18:00
 おもな客層 / 30代~40代を中心に、仕事と家庭・子育てを両立する大人の女性
 男女比率 3対7
 おもな料金 / カット 5500円、カラー 11000円~、パーマ 11000円~

【店名の由来】

penna はラテン語の羽。羽生田夫妻の羽から命名。ロゴマークやシンボルマークは友人のグラフィックデザイナー・北野 行輔さん (Line Design 代表) がデザインした

【サロンコンセプト】

もっとワタシに磨きをかけるヘアサロン

【設計のポイント】

大人の女性がカフェのようにリラックスできる空間をテーマに設計

- ・明るさ
通りに面して大きな間口の明るい物件で、店内は明るさを活かしながら清潔感ある雰囲気を心がけた。壁は明るめの木目と白い部分は少しグレーがかったトーンで落ち着いた雰囲気にした
- ・風除室
長野の冬は寒いので、風除用の仕切りを設置。仕切りは磨りガラスや部分的に透明ガラスを入れ、上は開けて空気を取り入れている。ガラスにすることで圧迫感をなくし、店内も広く見える
- ・天井に木製ルーバー
奥行きが出て、天井が高く見える。ドライフラワーを飾る土台としても使用
- ・セルフブース
サブスクリプションでのヘアカラーリタッチサービスを予定。シャンプーとリタッチは技術者が、最終のスタイリングはお客様自身が行なうための席。店販品のスタイリング剤やコテ、ドライヤー等のアイテムの使用感の違いを感じてもらい、物販につなげていく。
- ・シャンプーブース
明るい施術面との対比でダークな色目に。壁は胎内色。血色感あるピンクにすると遠い昔の記憶がどこかに残っており、よりリラクゼーション効果があるという。木目の色にもマッチして雰囲気がよい。
- ・収納
細々しているモノを収納することで、出しやすくなるしつねに整理整頓の行き届いた清潔な環境という印象も持ってもらえる



出入り口