

近未来的モノトーン
個室空間へのこだわり



店内はほぼダウンライトのみの照明



全席個室でどの部屋もほぼ同じ広さ

奥への通路は黒と白のコントラストが鮮やか

**TONY&GUY MEN
与野駅前店**

(トニーアンドガイ ヨノエキマエテン)

経営者/藤森 英司 店長/瀧口 勝
〒330-0071
埼玉県さいたま市浦和区上木崎1-10
グランデュオ北街区1F
TEL 048-833-5588
<https://www.handsaome-barber/yonoekimae/>



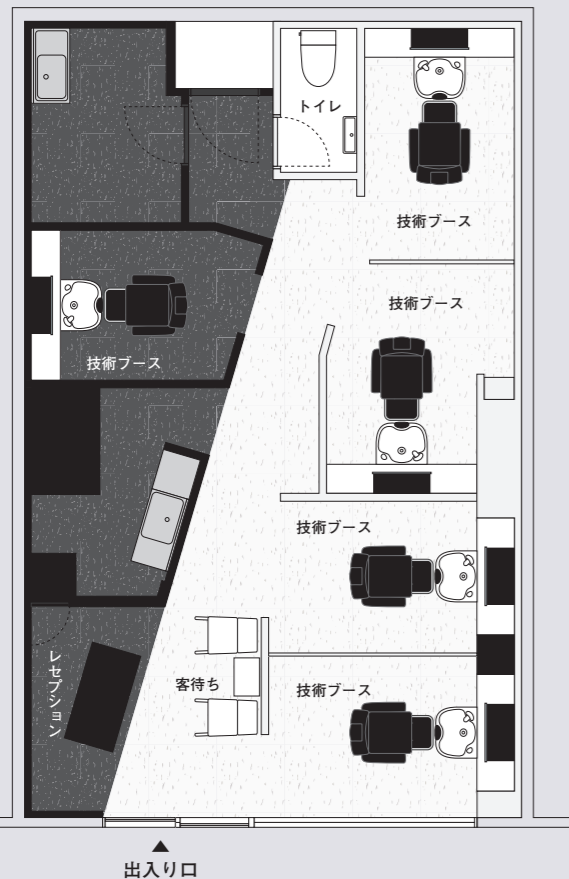
瀧口店長



瀧口店長(右)とスタッフの皆さん

data

改装年月 / 2021年7月
 面積 / 58㎡
 椅子台数 / 5台
 設計・施工 / タカラスペースデザイン株式会社、タカラベルモント株式会社
 立地 / マンションが増えつつある東京のベッドタウン
 最寄り駅 / JR京浜東北線・与野駅から徒歩1分
 営業時間 / 平日 10:00 ~ 20:00、祝祭日 9:30 ~ 19:30
 おもな客層 / 20代 ~ 30代の学生やビジネスマン
 おもな料金 / カット 5500円、カラー 6600円、パーマ 6600円、ヘッドスパ 2200円



[店名について]
 埼玉県を中心に理容室を運営するハンサム&エロイカグループがTONI&GUYと提携しプロデュース。技術者は全員TONI&GUYのディプロマを取得し、ダブルライセンスを持つ

[設計のポイント]
 58㎡に個室5室。どの部屋もなるべく広くして、ゆったり感を持たせている
 モノクロベースのシックなサロン

- ・内装
 TONI&GUYは基本的に木目調とブラウン系を使用しないことを守り、モノトーンで白と黒を半々にして落ち着いた雰囲気。TONI&GUY(美容室)もモノトーンであるが、白が多く透明感があるサロンが多い
- ・シンプルな店内
 余計なものは置かず、スッキリシンプルにして、店販品はインテリアとしておく程度。お客さまには技術者がその人に合った商品をアプローチしているので、あえて店販品を並べてアピールはしていない。段差がないので車いすでの来店もできる
- ・客層
 以前はファミリーサロンだったが、改装後は狙いどおり20代~30代の大学生やビジネスマンが多くなり、客単価もアップしている
- ・働きやすさ
 個室なのでお客さまとの会話や悩みの共有がしやすくなった。お客さまだけに集中できるので働きやすい



技術椅子はすべてエグゼクティブ仕様



客待ちの椅子は白、他のインテリアなども白または黒で統一



店内の飾りはTONI&GUY2021年のイメージポスターのみ



レセプション上の梁と柱の部分は一直線につながるフレームライトが