



1



髪が切れる
アートギャラリー
レイアウト上、スタッフルームへの
出入口がエントランスの真正面
に来ることを逆手に取り、ここ
にアンティーク家具の扉を「見せ
る扉」として設置した。また、
セット面を半個室にする仕切り
にも、アンティーク家具を使用。
見た目はアートギャラリーのよ
うで、美容室としても機能性と
空間美を兼ね備えた、ユニーク
なデザインを創出した。グレーと
白を基調としたベースのデザイ
ンも、家具の存在感を引き立て
ている。

Lepo
東京都江戸川区



4



5



3



2

Lepo

レポ

【代表者】大関(おおぜき)真彦

【所在地】東京都江戸川区中葛西4-20-4

【店舗面積】21坪 【セット面】3面

【シャンプー台】2台 【従業者数】2人

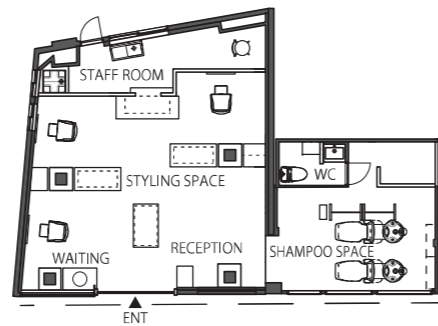
【総工費】900万円 【構想から完成まで】2カ月

【設計】タカラスペースデザイン(株)

【施工】タカラスペースデザイン(株)・タカラベルモント(株)

【交通アクセス】葛西駅から徒歩7分

【URL】<https://lepo.info/>



1 正面奥の家具はスタッフルームへつながる扉。その手前に配置された2つの家具はセット面を隠す仕切りであり、お客さまの荷物置き場や店販品・雑貨などのディスプレイ棚でもある。2 スタッフルームへの扉は、家具の後ろ半分を切断することにより、壁に埋まったように見せている。3 ハンガーラックもアンティーク。シャンプースペースの仕切りとして緩く視線をカットする。4 床からせり出した柱がミラーを支え、待合の椅子を持ち上げている演出。5 エントランスから店内を望む。アートギャラリーのようなたたずまい。