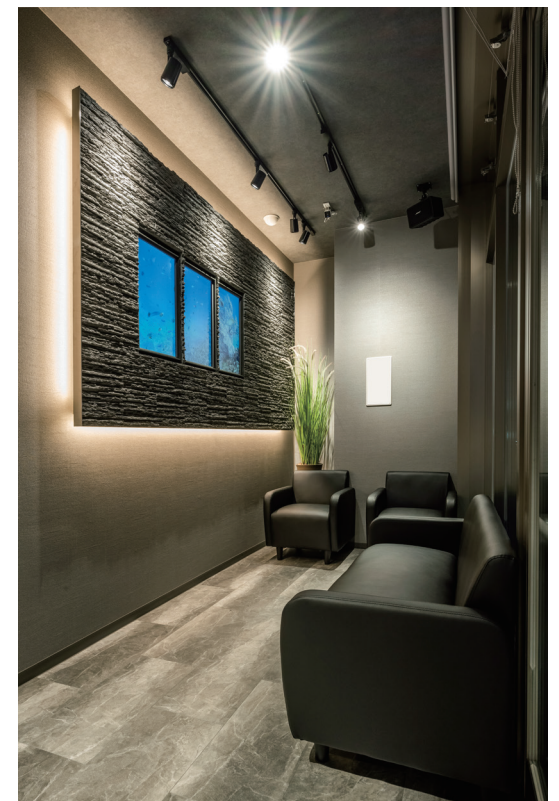




間接照明がおしゃれ感を演出。メニューに合わせて調光する

格調の高さと顧客・スタッフへの  
環境に配慮した店づくり  
— 材質・配色・調光で上品さを醸し出す —



高級感あふれるホテルをイメージ

**男髪 仁** (オトコガミ ジン)

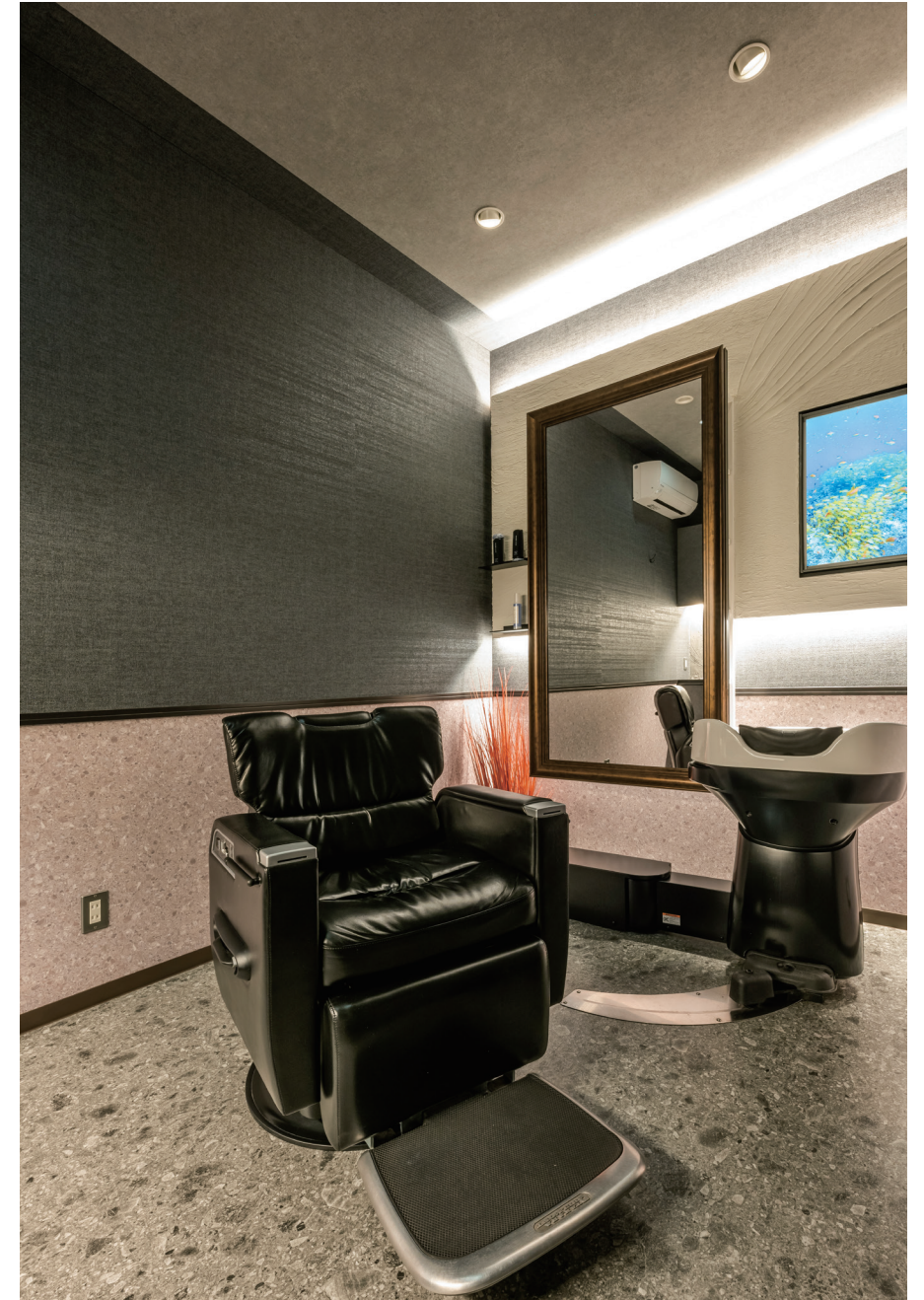
経営者／瀧代 正男 店長／河瀬 寿幸  
〒006-0051 北海道札幌市西区宮の沢1条1丁目7-10 ワイビル1F  
TEL 011-839-4189





スタッフの皆さん

カウンターではアフタードリンクを提供し、一息入れてお帰りいただいている。また、商品説明の場としても活用



全部屋に窓の役割としてディスプレイを設置している。映像は風景や海中などをおもに、月に一度の割合で変更している

**data**

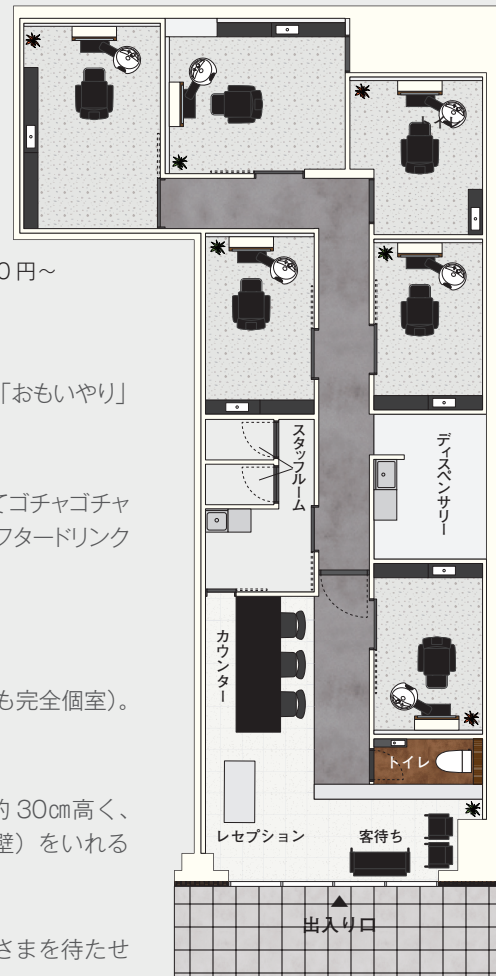
新装年月 / 2022年4月  
 面積 / 117㎡  
 椅子台数 / 6台  
 最寄り駅 / 札幌市営地下鉄東西線・宮の沢駅から徒歩1分  
 客層 / 30代~60代。癒やし系メニューを受けるお客さまが多い  
 設計・施工 / タカラスペースデザイン株式会社、タカラベルモント株式会社  
 営業時間 / 平日 10:00 ~ 21:00、祝祭日 9:00 ~ 18:00  
 おもな料金 / カット 4800円~、シェービング 3300円~、コースメニュー 8000円~、カラー 4400円~パーマ 5500円~、ヘッドスパ 3300円~

**[サロンコンセプト]**

「おもいやり」  
 店名の「仁」には「おもいやり」という意味があり、お客さま・スタッフに対して「おもいやり」であふれるサロンでありたいという想いが込められている  
 「五感を大切に」  
 触覚（リズムや気持ちよさの追求）、視覚（洗練された店内。極力収納してゴチャゴチャ感を出さない）、嗅覚（アロマなど）、聴覚（落ち着いた音楽）、味覚（アフタードリンクとともにお菓子を提供）などで、お客さまをもてなしている

**[サロンについて]**

- ・ 移転新築  
 キャパシティオーバー、スタッフの増加で駅近くに移転。完全個室（前店も完全個室）。新店舗は前店舗の雰囲気は変えず、グレードアップを図った
- ・ 内装  
 色合いは、男性がカッコいいと思うグレーで統一。天井は以前よりも約30cm高く、開放感が得られている。壁の一部にアクセントカラーのベージュ（塗り壁）をいれるなど、ところどころに和の雰囲気を取り入れている
- ・ 各個室にタブレットを用意  
 顧客情報や予約状況など、各部屋ですぐわかるようになっており、お客さまを待たせずスムーズな対応ができる
- ・ スタッフルーム  
 スタッフルームはおもいやりの一環として、個室を2部屋用意。スタッフは心置きなく休憩ができる



落ち着いた店内