



エントランスから見る



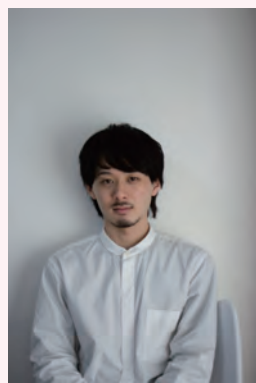
路地から個室を見る

..... Designer's comment .....

外のような空間の中に個室を持つ  
バーバーサロン

バーバーの技術の素晴らしさや格好良さを広めたいと願う施主の想いをかたちにしたバーバーサロン。台形の平面形状を持つテナントに三つの矩形の個室を分棟のように配置して、狭間に路地のような空間をつくった。「外」っぽさのある路地空間と建物に見立てた部屋という関係性によって、個室の体験を高めようと考えた。路地空間では積極的に外光を採り入れることや一般的には外に付いているサインポールを内部空間に取り付けることにより「外」っぽさを持つ空間になることを企図した。個室の間に生まれる余白をデザインすることによって、外部から見た時に施主の想いが伝わるような提案をしている。

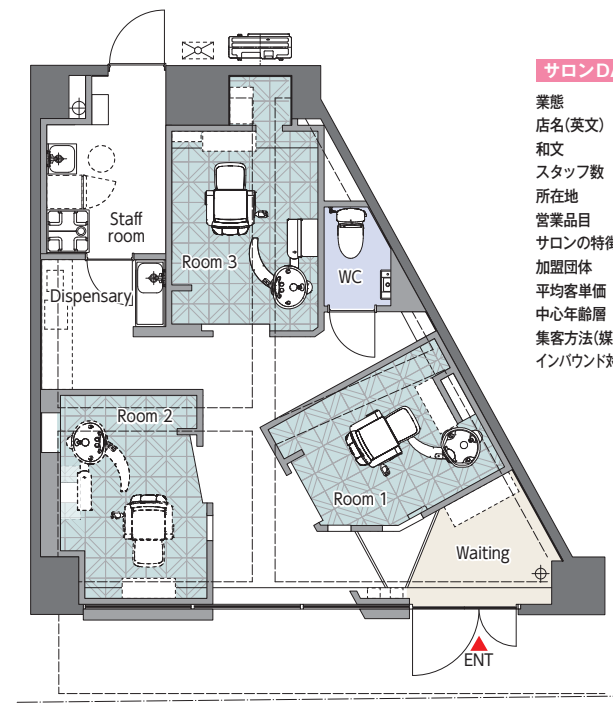
タカラスペースデザイン株式会社 / 城間 俊一



外観。内外が連続する



奥へと引き込まれるような路地



サロンDATA

業態	理容室
店名(英文)	BULLS CUT
和文	ブルズカット
スタッフ数	スタイリスト 3名
所在地	東京都江戸川区中葛西2-27-11 サニーレジデンス1F
営業品目	理容業
サロンの特徴	個室サロン、メンズ専門、平日23時まで営業
加盟団体	東京都理容生活衛生同業組合
平均客単価	約7,000円
中心年齢層	20代、30代
集客方法(媒体)	ホットペッパービューティー
インバウンド対応	クレジットカード決済

設備・備品メーカー

セット鏡	タカラスペースデザイン製作
セット椅子	タカラベルモント
パーマ剤	アリミノ
カラー剤	ルベル
シャンプー&リンス	ルベル
クリッパー	WAHL、パナソニック
ハンドドライヤー	NOBBY
クロス	中村商店
予約システム	ホットペッパー

インテリアDATA

施工種別	新規開業
立地	郊外
竣工日	2021年1月28日
フロア面積	46.19㎡
セット面台数	3台
シャンプー台数	3台
設計・施工概算	800万円
設計・デザイン	タカラスペースデザイン株式会社
施工	タカラスペースデザイン株式会社
撮影	宮本 啓介

マテリアルDATA

外壁	モルタル下地材(ラスカット/ノダ)+モルタル下地レンガタイル貼り(クラシックネクスト RQ1111/アイコックトリョウワ)
サイン	アルミ複合板下地インクジェットシート巻き込み
床	モルタル金ゴテ押さえ モルタル下地塩ビタイル貼り(WCR-732/田島ルーフィング) フリーフロア組みコンパネ下地塩ビタイル貼り(MZR-702/田島ルーフィング)
壁	コンクリート下地 PB 捨て貼りの上ビニルクロス貼り(コンクリート調:LW-2746/リリカラ) LGS 組み PB 下地ビニルクロス貼り(レンガ調:BB1397/シンコール、木目調:Y8029/ニップコーポレーション)
天井	躯体現し
家具・什器	ディスプレイ棚(壁に付けられる家具・箱/無印良品、ペリスフルト/イケア)
照明器具	LED シーリングライト(大光電機) ペンダントライト(アートワークスタジオ)