



車側は落ち着いたグレー系に、施術ブースは明るい色調にして、雰囲気を変えている

(写真中) 光脱毛で光が漏れないよう、完全個室になっている
(写真下) 理容ブースは半個室



改装を機に、愛車“ダットサン 510 ブルーバード”を店内に置く夢が叶えられた。お客さまはオーナー以上に喜んでくれたという。またこの車見たさに遠方からも来店。噂が広まり、板金工や整備士などの車関係者の来店も多く、新しいコミュニティが増えた

日本初！ クラシックカーが店内にあるサロン

ヘアサロンくわの

経営者／村上 良明
〒963-8025 福島県郡山市桑野二丁目6-12
TEL 024-922-1823



data (理容)

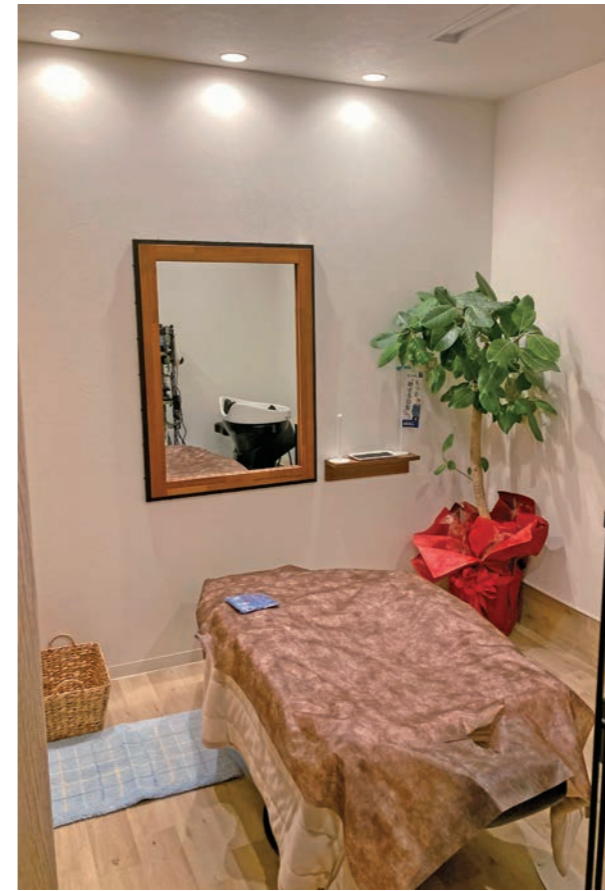
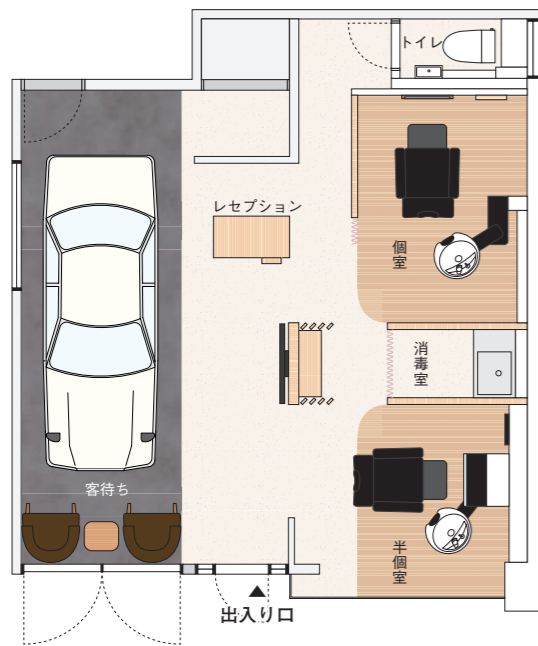
新装年月 / 2022年9月
 面積 / 47㎡
 椅子台数 / 2台
 設計・施工 / タカラスペースデザイン株式会社
 タカラベルmont株式会社
 立地 / 市役所や中央郵便局、中小事務所などがありながらも住宅地で、飲食店も多く立ち並ぶ。アパート・マンションも多く単身赴任も多い
 最寄り駅 / JR東北新幹線・郡山駅から徒歩40分
 営業時間 / 平日 8:00 ~ 19:00
 日祭日 8:00 ~ 18:00
 おもな客層 / 幅広い年齢層の男性がメイン層
 おもな料金 / カット 4500円、カラー 3000円～、パーマ(カット込) 9500円～、脱毛(頬、鼻下、顎、フェイスライン、首 一部 3300円～・顔フルコース 12000円)

[改装のきっかけは光脱毛]

福島県理容組合の理事長を務めるオーナーは、理容業界の活性化、生産性向上・売上UPにつなげる施策として光脱毛を推奨する。元々、光脱毛に関心があり導入しようとしていたときに、タカラベルmont株式会社が自社製品として光脱毛機を発売したことから、同社とともに進めようと自店を改装した



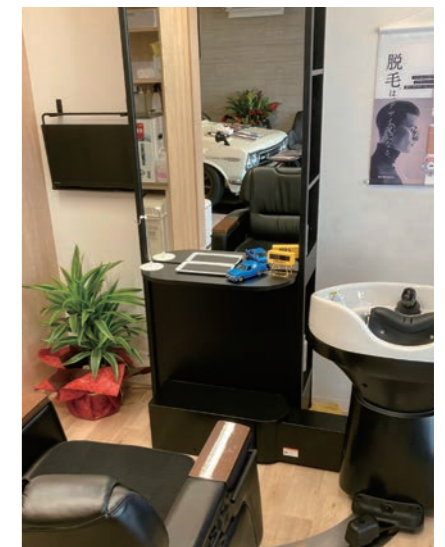
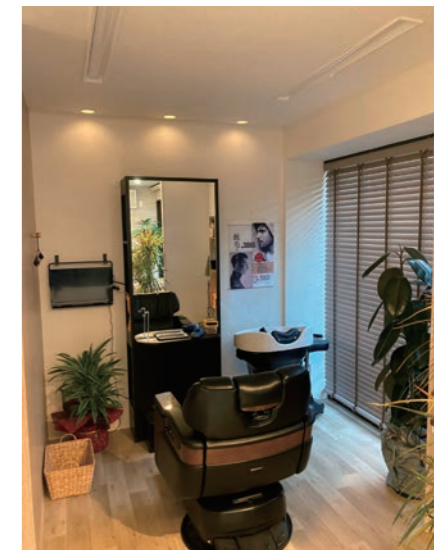
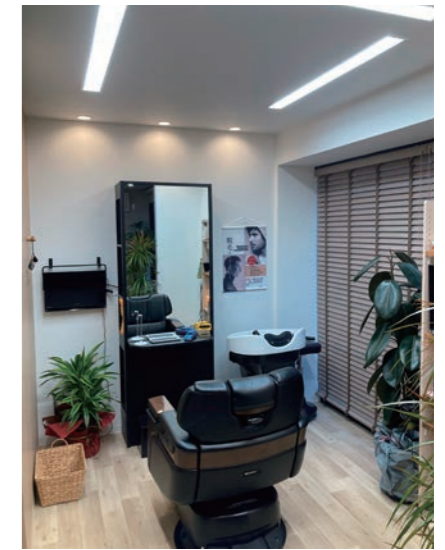
車のショールームのような外観。近々、LEDの電光看板を入れる予定。そこには脱毛・レディス・ブライダルシェービング・エステ・パンチパーマなどどうたいながら、「車のことなら何でもご相談ください!」と映し出すとのこと?! (オーナーは元日産車の整備士)



施術椅子は肘掛けを下げてフルフラットになるDIVAN-Zを導入した。個室は光脱毛やエステ、ブライダルシェービングでの使用が多い。個室と半個室の間に消毒室を配置したので、どちらのブースからも近く、作業が効率的になった。ユメスイングにしたことで、シャンプー時の腰への負担が軽減した



客待ちの椅子は店内の雰囲気に合うもので座り心地の良いものを、実際にいくつも腰掛けて選んだ



ライトにはとくにこだわりをもち、個室、半個室とも2種類のダウンライトで調光、調色ができるようにした。半個室からは鏡越しに、車を見ることが出来る