

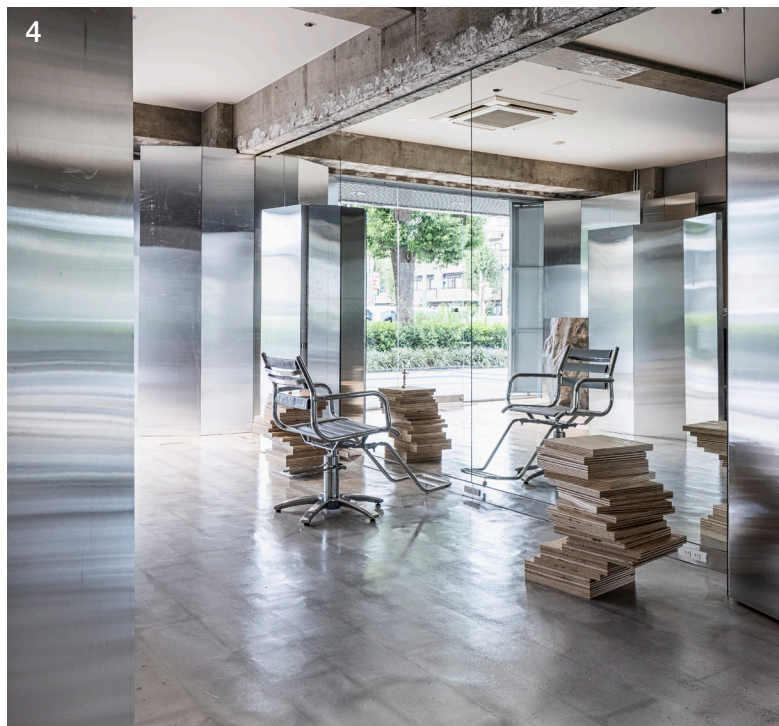


KITYY

埼玉県富士見市

素材と形の対比が 生み出す非日常

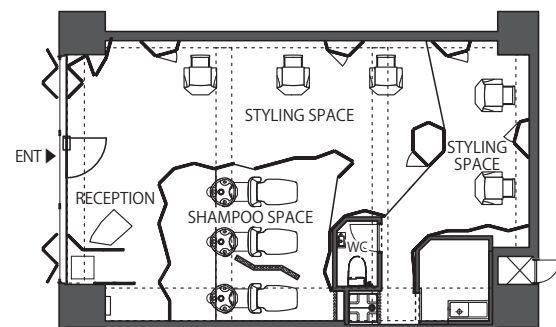
「住宅街に突如として現れる非日常空間」をテーマに、自然の力が形作った峡谷の情景を、あえて無機質なアルミパネルをつなぎ合わせて再構築。一方、レセプション台には重さ約1トンのすずり石を、サイドテーブルには積み重ねた板材を大胆に配置し、インパクト大。アルミパネルは遮蔽するだけでなく、視界を通したい場所を計算して隙間をつくり、セット面横では収納扉となっているなど、機能性も高い。



KITYY

キティ

[代表者] 海老原満明
 [所在地] 埼玉県富士見市ふじみ野東1-12-14 1F-B
 [店舗面積] 20.36坪 [セット面] 5面
 [シャンプー台] 3台 [従業者数] 4人
 [構想から完成まで] 3カ月
 [設計] タカラスペースデザイン(株) 央倉百合奈
 [施工] タカラスペースデザイン(株)・タカラベルモント(株)
 [交通アクセス] ふじみ野駅から徒歩2分
 [URL] <https://neuf.work/>



1 全面ミラー越しの中央に見えるのはシャンプースペース。奥の1席をヘッドスパ専用とし、そこを仕切るカーテンに上から照明を当てて、岩場の割れ目から光が差し込んでいる風景を模した。2 アルミパネルは、磨かれていない裏面を使用。空間を残像のように映し取る。3 夜間のファサードは色温度の高いライトで照らすことで、より非日常感を強調する。4 日中は外の緑が全面ミラーに映える。サイドテーブルは切り出した板材を現場で貼り合わせて制作した。5 シャンプースペース側のパネルは板材で覆っており、別空間に。