



全室完全個室の癒し空間

床が木目調の2部屋(右)はメンズを、白基調の2部屋はレディースをイメージした内装だが、どの部屋も理容・美容のどちらもできる仕様になっている。部屋ごとに調光、音量調節ができる。個室で一人のお客さまにスタッフ一人が最後まで施術を行なう。最上級のバーバー椅子は背もたれを下げることができ、ロングヘアの方にも対応。とくに女性客に、席を動かなくて良いことと、座り心地の良さで喜ばれている。毎回違う部屋に案内しており、そこから会話も広がるという

**HAIR FACTORY FLEX**  
(ヘアファクトリー フレックス)

経営者/田中英次 店長/藁谷雄太  
〒963-0534 福島県郡山市日和町字原12-262  
シェーン・レガーロ1号  
<https://hf-flex.co.jp>



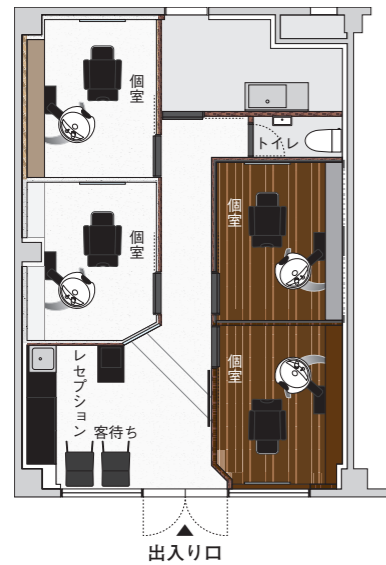
田中代表（左端）と、スタッフの皆さん。左から2番目が藁谷店長

**data (理容・美容)**

新装年月 / 2023年7月  
 面積 / 58㎡  
 椅子台数 / 施術椅子4台  
 設計・施工 / タカスペースデザイン株式会社  
 タカラベルモント株式会社  
 立地 / 住宅街。駅やショッピングセンターが近くにある  
 最寄り駅 / JR東北本線・日和田駅から徒歩15分  
 営業時間 / 平日・土曜日 10:00 ~ 19:00  
 日曜日・祝日 9:00 ~ 18:00  
 おもな客層 / 約80%が20代以上。男女比率は5:5  
 おもな料金 / カットのみ 3850円~  
 カラーのみ 5500円~  
 パーマのみ 5500円~  
 ヘッドスパ 4950円~



各部屋への通路は本物のレンガを使用。自然な風合いが高級感と味わいのある空間を演出



30年近くショッピングセンター内で約40坪のファミリーサロンを営業していたが、建て替えになり近くに移転。希望する40~50坪のテナント募集物件が見つからず、約20坪のサロンになった。席数が11から4席に減少したため、周辺にないようなオシャレなサロン作りで、接客に注力して客単価のアップを図ろうと考えた。全室個室にし、予約システムも変更。このサロン出店の前に1店舗、一人サロン店をオープンし、客単価がショッピングセンター時よりも4000~5000円アップした実績があったので今回、安心してサロン作りができた

前店はバリアフリーで車椅子のお客さまが多かったため、その方々来店できるような工夫もしている

スタッフルーム、事務所、応接室は、階上がアパートになっており、そこに設置した。土日はお客さまが多く、いずれ手狭になると感じており、次の展開を考えているという



車椅子のお客さまが多く、カットのみの方は入り口の客待ち椅子を外して、車椅子に座ったままカットができるようになっている（写真上）。カラーやパーマの車椅子のお客さまは斜めになった階段に簡易スロープをかけて、個室に案内している

レセプション脇の斜めになっている階段はライトアップされてオシャレ度を増している（写真右下）

