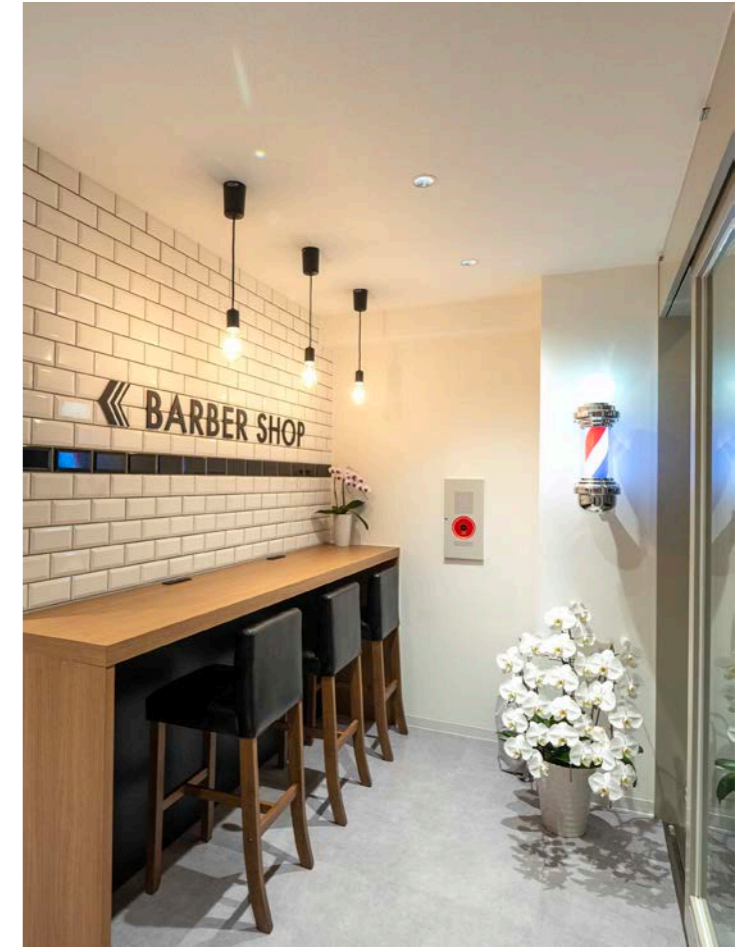




清潔感あふれる店内。すべての人が利用しやすいようにユニバーサルデザインを考えて、床はフラットに。BGMは50年代・60年代のジャズ系を流しており、店内の雰囲気にマッチしている。お客さまからも「落ち着けて良いですね」と高評価

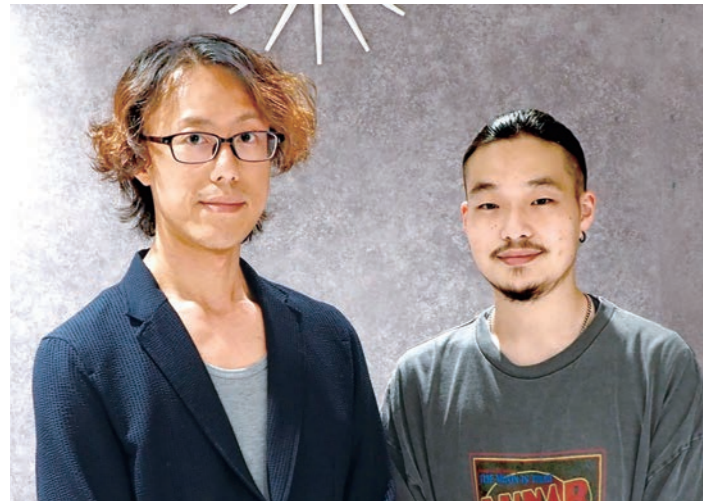
ブリックスタイルとサブウェイタイルの
対比がオシャレ度をアップ



カウンター式テーブルの客待ち。お客さまが早めに到着しても、この場所で仕事をする事ができる。壁のサブウェイタイルとロゴはカッコよく、外からもよく見える

BARBER SHOP 涼 流山おおたかの森店
(バーバーショップ リョウ)

経営者/野田 保
〒270-0138 千葉県流山市おおたかの森 1-5-2 大聖ビル 1F
TEL 04-7137-7417



左が野田代表

data (理容)

改装年月 / 2023年6月
 面積 / 54㎡
 椅子台数 / 5台
 設計・施工 / タカラスペースデザイン株式会社
 タカラベルmont株式会社
 立地 / 鉄道2路線が交差する流山おおたかの森駅前
 最寄り駅 / 東武アーバンパークライン、つくばエクスプレス・おおたかの森駅から徒歩1分
 営業時間 / 平日 10:30 ~ 20:00
 祝祭日 9:00 ~ 18:00
 おもな客層 / ポリウムゾーンは30代
 ターゲットは家族三世代。男女比率9:1
 おもな料金 / カット 5500円、カラー 9000円~
 パーマ 10000円~、ヘッドスパ 2000円~
 レディースシェービング 4400円
 (カラー、パーマはカット、シャンプー、シェービング込)

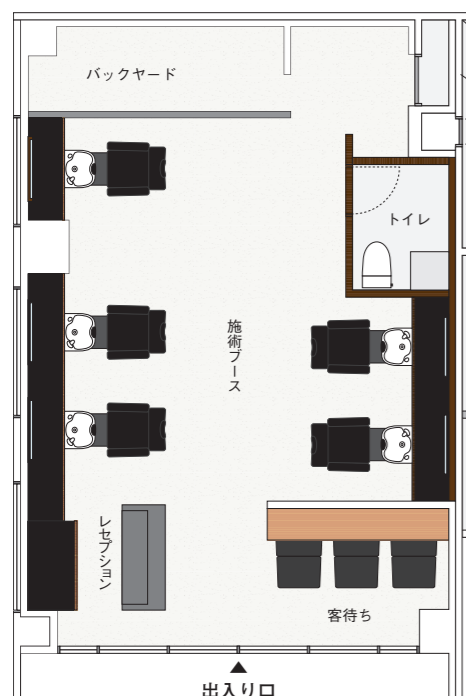


鏡のある壁を清潔感のあるサブウェイタイルと、重厚感のあるブリックスタイルで対比させた。お客さまから“鏡越しに違う面が見えるのは良いですね”と喜ばれている。シャンプーボウルの取付位置を少しあげたので、働きやすい

駅からも近く、東武アーバンパークライン・流山おおたかの森駅のホームからもよく見える。店名下の007は、グループ7番目の出店を表している



大きめのレセプションカウンター。書き物もしやすく、お客さまの荷物も預かることができる。今後は隣の商品棚に照明をつけたり壁に絵や写真を飾り、オシャレ度をあげていくとのこと



“BARBER SHOP 涼 流山おおたかの森店”は株式会社C-SPIRIT (安泰寛代表)が展開する7店舗目のサロン。同社では店長の次のステージとして、経営者にチャレンジできる環境づくりに取り組んでおり、野田代表は同南千住店の店長を経てフランチャイズ制度で独立し、流山おおたかの森店のオーナーとなった

流山市は人口が増加しており、子育てに注力している。とくに流山おおたかの森界隈は30代~40代が多く住んでおり、街も発展が著しく活気があり、そこに魅力を感じたという。また、周囲に美容室はたくさんあるが理容室は一軒もなく、地域貢献・社会貢献ができると考えた。お客さまからは“待ち望んでいた”など、喜びの声が聞けてうれしいという

野田代表が働いていた南千住店は清掃面に力を入れており、いつもきれいだったので、このサロンも自分自身が徹底して掃除し、きれいさを保つよう心がけている。「スタッフにも伝えていき、10年後でも今と同じようなきれいさの中で仕事をしていきたいです」と話す