



ガラス張りの入り口から、柔らかな光が差し込むエントランスには、ウッド調のレセプションと、客待ち用のベンチが置かれている。ベンチの背もたれの中に心和む植栽が置かれており、施術面とは違った雰囲気になっている



施術ブースは周りの目を気にせず、ゆっくりと過ごせる半個室となっている。パーティションは計算された高さで、圧迫感がない。ワゴンの代わりに施術者用トレイを使用しており、店内はすっきりしている。トレイはスタイリングチェアに取り付けており、使用しないときには折りたたみ収納ができ、省スペース化を実現。エントランス、女性向け施術ブース、男性向け施術ブース、キッズブース、シャンプーブースのそれぞれの雰囲気を変えており、ブースによって違う空間が楽しめる

全席半個室、  
非日常感が味わえるサロン

**Wiz 流山店** (ウイズ ナガレヤマテン)

Wiz グループ CEO / 歌代 陵  
 Wiz 流山店 オーナー / 鈴木 健太郎  
 〒 270-0164 千葉県流山市流山 8 丁目 1043  
 TEL 04-7178-7322  
<https://www.r-wiz.com/beauty-salon/nagareyama/>

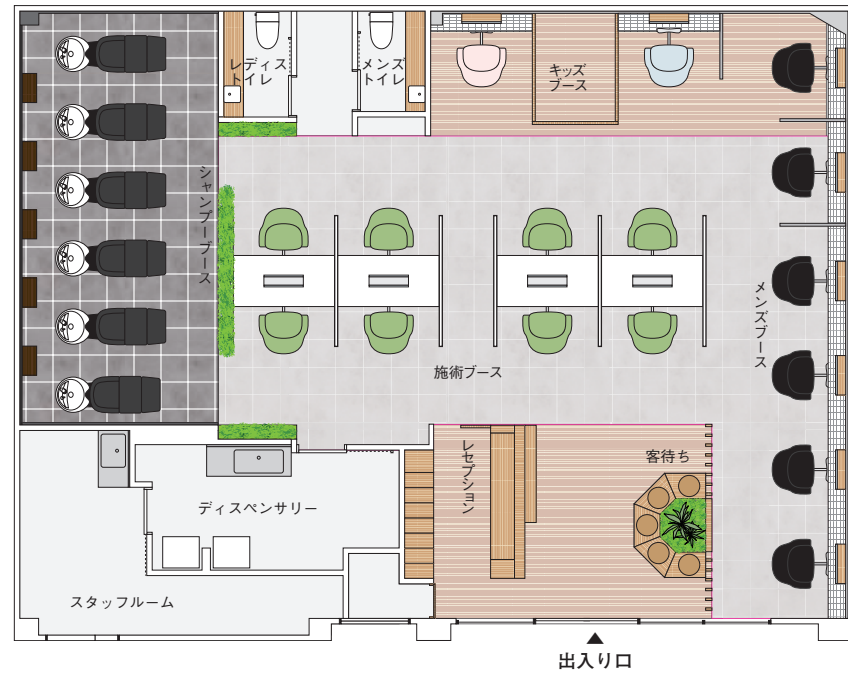




スタッフの皆さん。後列中央が鈴木代表

data (美容)

新装年月 / 2023年7月  
 面積 / 160.49㎡  
 椅子台数 / 16台+シャンプーユニット6台  
 設計・施工 / タカスペースデザイン株式会社  
 タカパベルメント株式会社  
 立地 / 県道に面しており、交通量や人通りが多い  
 最寄り駅 / 流鉄流山線・平和台駅から徒歩10分  
 営業時間 / 10:00 ~ 19:30  
 おもな客層 / 幅広い世代が来店。ボリュームゾーンは30代~40代。キッズスペースがあり、子ども連れのお客さまも多く来店する。またメンズブースもあり、男性客も多い  
 おもな料金 / カット 4,780円、カラー 6,070円  
 パーマ 10,450円、ヘッドスパ 2,860円~



千葉県内に「美容室 Wiz」を26店舗を展開するWizグループには、のれん分けFCオーナー制度がある。流山店の鈴木オーナーも3店舗、経営。グループ内サロンのサービスの統一化、クオリティの維持に注力している。Wizグループの歌代CEOは「何店舗もオープンしていますが、最適な大きさと使いやすさを考えて、お客さまが日常と違ったワクワク気分で喜んでもらえるよう、毎回ブラッシュアップしながらサロンづくりをしています」と話す。スタッフの働きやすさも考えており、収納を多くして店内をすっきりさせている。スタッフルームも広くて、喜ばれている



シャンプーブースはダークトーンと植栽で落ち着きを演出。シャンプーユニットはすべてフルフラットになる。リラックスしてシャンプーやヘッドスパ、トリートメントを受けることができる



キッズブースを用意しており、子ども連れでも安心して施術が受けられる



男性のお客さまも気兼ねなくくつろげるよう、男性専用ブースを常設。壁紙はサロンの近所が描かれたオリジナル。お客さまは「親しみを感じる」と壁紙を楽しんで観ている