



出入り口のドアには、大きなガラス窓があり、とくに夜は通りを行き交う人々の目をひく



無機質な中に、温かさを感じさせる天然木ボードがアクセントとなったオシャレなカフェ風エントランス



いろいろな年代が来店するため、店内はどの年代からも好まれるよう、グレーを基調としたシンプルな内装とした。天井はスケルトンにして、圧迫感をなくしている。席間は、ゆったりとしている

田谷店長は修行先から戻り、オーナーで父親・田谷裕人さんの店（理容）を改装。カラーリングの得意なサロンにするため、とくにライティングにはこだわった。髪色や髪のつやなどが見やすく、ヘアスタイル撮影でも肉眼で見たときに近いライトを選び、毛髪診断などもしやすくなった

こだわりのライティングで
作業力をアツプ

the Bridge (ザブリッジ)

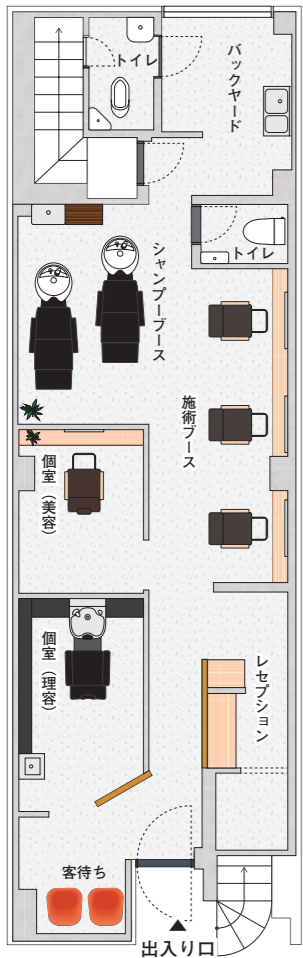
経営者/田谷 裕之 店長/田谷 昂太
〒 606-8224 京都府京都市左京区田中門前町 28-7
TEL.075-721-2454



田谷店長(左)

data (理容・美容)

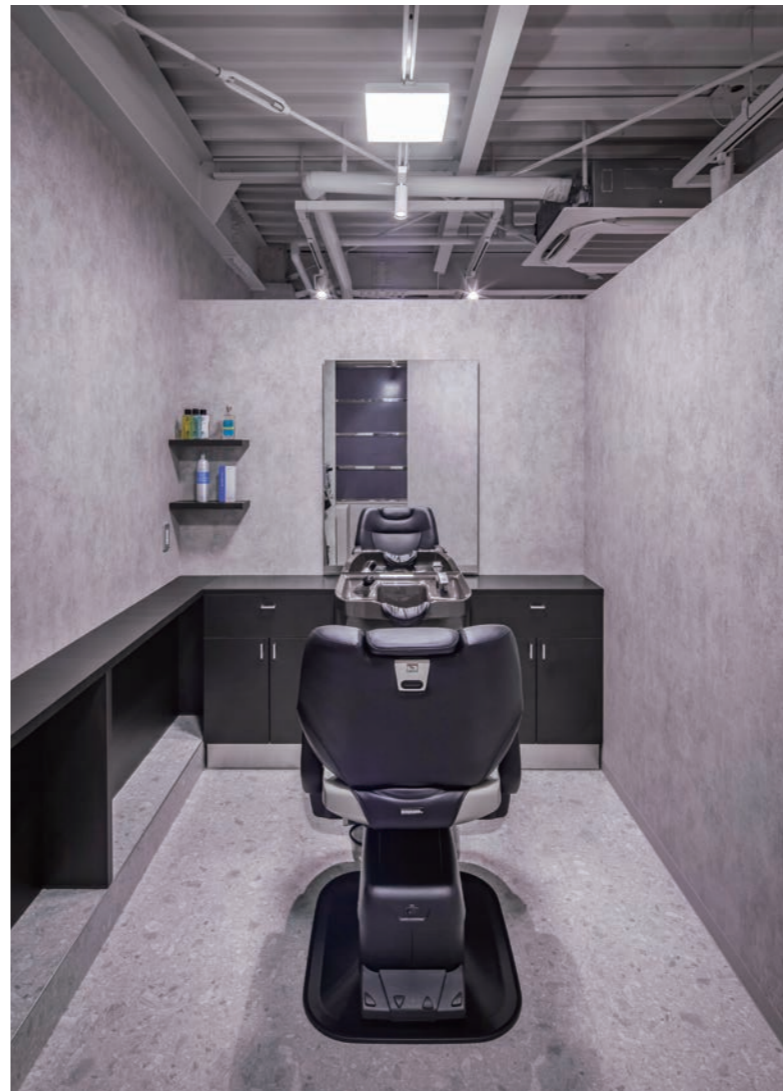
新装年月 / 2023年2月
 面積 / 55.1㎡
 椅子台数 / 施術椅子5台+シャンプーユニット2台
 設計・施工 / タカスペースデザイン株式会社
 タカラベルメント株式会社
 立地 / 百万遍交差点にあり、近くに京都大学北部キャンパスや、京大医学部附属病院、スーパーやコンビニ、居酒屋などが立ち並んでいる。学生から社会人まで多くの人々が行き交う
 最寄り駅 / 京阪電鉄京阪線・出町柳駅から徒歩5分
 営業時間 / 平日 10:00 ~ 20:00
 祝祭日 9:00 ~ 19:00
 おもな客層 / 20代~40代が中心。男女比率は3:7
 おもな料金 / カット 4950円
 カラー 6600円
 パーマ 6600円
 ヘッドスパ 3300円



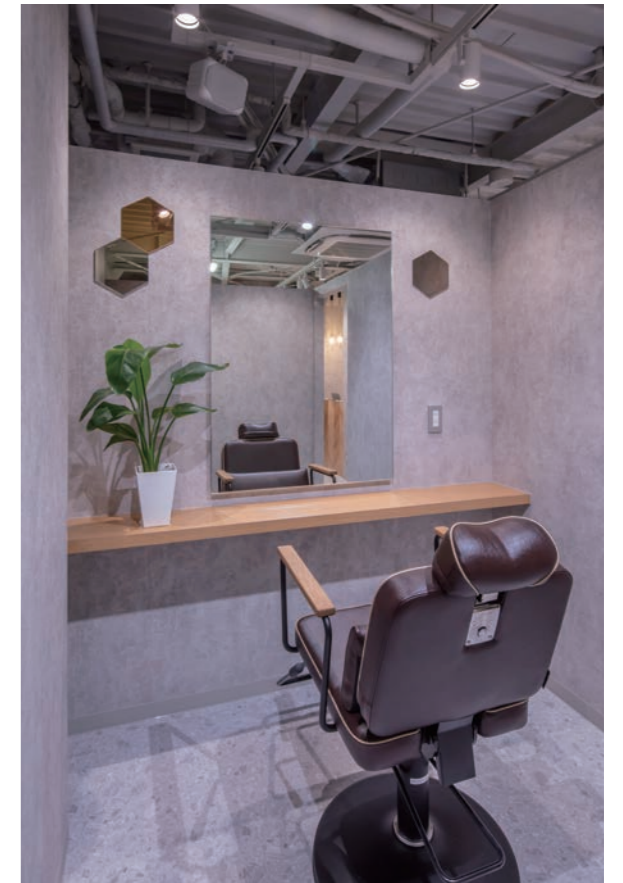
お洒落なライトが、店名を浮き出させている。右側はレセプション



店名は昂太店長の独立を機に、「はしずめ理容」から「the Bridge」に変更。長く愛されるサロンを目指して、先代オーナーの名前一文字を英語に置き換えた。今後は、スタッフを増やしたいとのこと。また、いずれはネイルやまつエクなどのメニューを増やしていきたいという



裕人オーナーのお客さま(理容)用の個室。空いているときには、昂太店長のお客さまもお通しする



個室は希望者ほか、子連れのお客さまなどに勧めている



店内すべての床は同じ耐水性のあるシートを使用。壁紙も同系色で統一を図った。床は少し明るめで、壁紙は少しトーンを落としてシックな感じを出している