



美術館を思わせる店内は、ナチュラルなヘリンボーンの床とグレーの壁色で落ち着いたくつろげる空間になっている。鏡には絵画のような額縁があり、ヘアスタイルを美しい作品として演出している

ナチュラルさの中に モダンでアクセントを



自然光がたっぷり入るレセプション。木製のブラインドで日差しの調節ができる。少しエッジの効いたテーブルがアクセントになって、おしゃれ感を増している。香りでお店を印象づけたいと、ルームフレグランスで上品な香りを漂わせている



pLAyのLAはハワイ語で太陽の意。“太陽のような存在になる”という願いが込められている



額縁用プレートには感謝のメッセージが書かれている。1席ずつ違う言葉になっている

pLAy (プレイ)
 経営者 / 河村 陽介
 〒 319-1416 茨城県日立市田尻町 4-49-21
 TEL.0294-33-8267
<https://play-hair.com/>



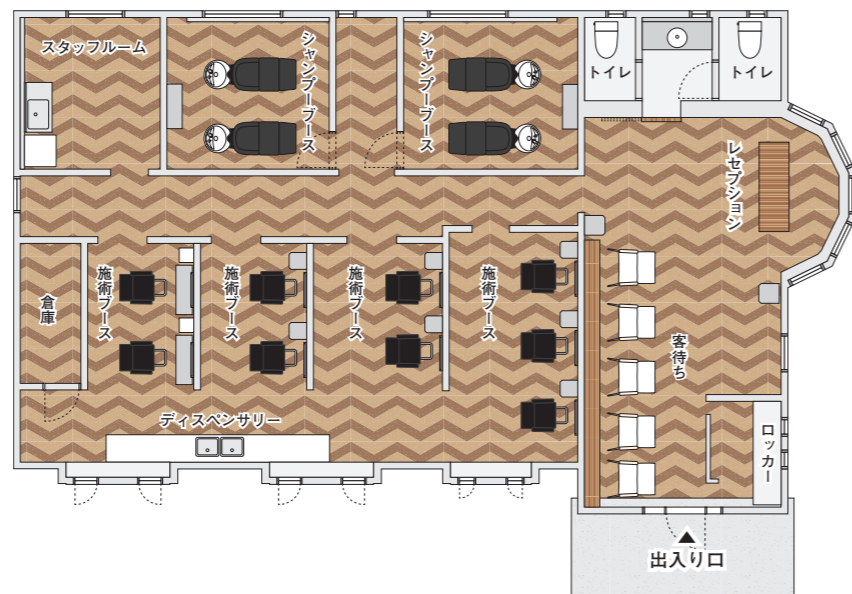
スタッフの皆さん

data (美容)

新装年月 / 2023年10月
 面積 / 156㎡
 椅子台数 / 施術椅子9台+シャンプー機器4台
 設計・施工 / タカスペースデザイン株式会社
 タカラベルmont株式会社
 立地 / ローサイド店
 近くに国道6号線や県道10号線がある
 最寄り駅 / JR常磐線・日立駅から車で10分
 営業時間 / 10:00~19:00
 おもな客層 / 10代~80代と幅広い。男女比率は3:7
 おもな料金 / カット 4,950円
 カラー 9,350円
 パーマ 12,100円
 ヘッドスパ 3,300円



河村代表



オープンで清潔感あふれるディスペンサリー。各部屋からすぐに行けて、動線もスムーズ

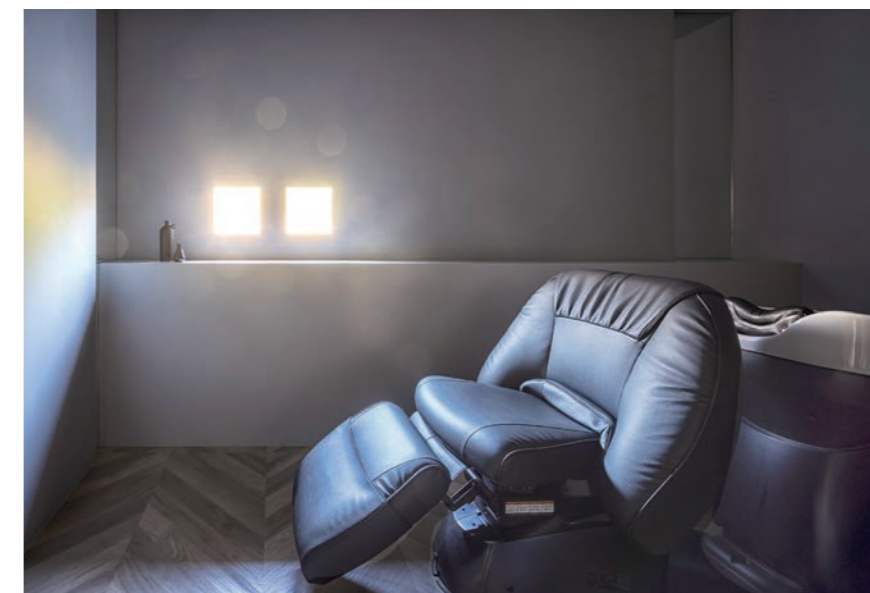


施術椅子は9席あり、2席が3部屋、3席が1部屋の半個室になっている。席間は広くゆったりとしている。姿見を置いた部屋が1室あり、そこではトータル的なバランスを見ながらカウンセリングも行なったりする

河村代表は、日立市で3店舗を経営しており、今回、スタッフの可能性を最大限に高めたいと、本店を移転新築した。前店と比べて敷地面積が3倍以上、席数が2倍以上になった。スタイリストはそれぞれベースが決まっており、動線的にも効率が良くなった。スタッフから「こんなお店で働けて幸せです」と言われたことが、一番うれしいとのこと。前店と雰囲気が大幅に違い、新店舗に、感動するお客さまが多い



広々とした客待ち。ワールド待ちや、来店客が多い場合などフレキシブルに使用できるように、鏡を置いている



調光ができるシャンプーブースは2部屋あり、各部屋に機器を2台ずつ置いている。メニューによっては長時間かかるため、とくに居心地を重視した