



元フランス料理店の一軒家に、東京・青山を拠点として国内外で活躍する木村文一氏（Terrace AOYAMA 代表）がプロデュースする美容室“Terrace AOYAMA 松本店”をオープン。国内外で活躍する紅茶コンサルタントの林原真澄氏がプロデュースする“Terrace AOYAMA tea room”を併設している



どこで作業をしても、すべてが見渡せる配置に。セット面からシャンプー台への流れもスムーズ

## 美容室っぽくない高級感！ おもてなしの館

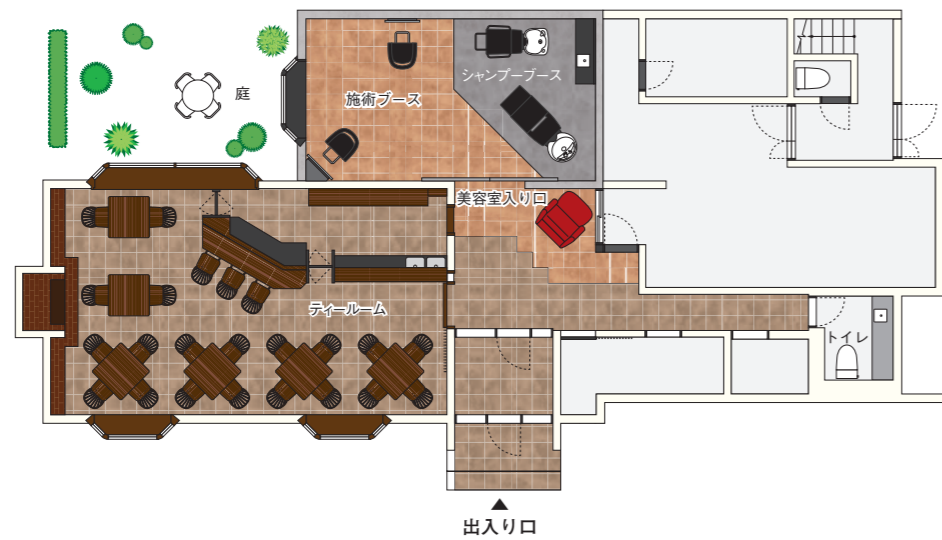
**Terrace AOYAMA 松本店**  
(テラス アオヤマ マツモトテン)

経営者／武田 尚子 プロデューサー／木村 文一  
〒 390-0871 長野県松本市桐 1-1-2  
TEL.0263-50-4075



data (美容)

新装年月 / 2023年10月  
 面積 / 33.05㎡  
 椅子台数 / 施術椅子2台+シャンプー機器2台  
 設計・施工 / タカラスペースデザイン株式会社  
 タカラベルモント株式会社  
 立地 / 住宅街。近くには学校、郵便局や銀行、コンビニなどがある  
 最寄り駅 / JR篠ノ井線、JR大糸線、松本電気鉄道線・松本駅から徒歩20分  
 営業時間 / 10:00 ~ 19:00  
 おもな客層 / 40代~。女性客が多い  
 おもな料金 / カット 15,000円、カラー 30,000円、パーマ 30,000円



併設のティーサロン。元々フランス料理店だった建物はイギリス調で、そのレストランの雰囲気が好きだったというファンも多く、ティーサロンはそのまま昔の面影を残した。家具は前のオーナーが40年間使用していた、和と洋が見事に調和するデザインの松本民芸家具を使用している。美容室のシンプルなモダンさと、ティーサロンのクラシックさがうまく融合している



ゆったりとしていて、個室感のあるシックでおしゃれな店内。都心まで行かずにトップスタイリスト・木村氏の技術が松本市で受けられる。木村氏は「照明の位置と明るさで、すごく仕事がしやすいです」と話す



美容室からもティールームからも見える庭



美容室の入り口は、東京・青山のTerrace AOYAMAと同じ赤い椅子が設置されている

武田代表はもともと、東京・青山で木村氏に施術してもらっていたが、コロナ禍となりなかなか都内まで行くことができなかった。松本にはそのような方々が多く、できあがった店内を見たお客さまから「まるで都内に来たみたい！」と喜ばれている。今のところ月2回、木村氏が来店して施術をする。それ以外は閉じている。今後は地域貢献のためにも、木村氏が若手スタイリストの養成に取り組んでいく。さらに、松本的美容学校生が一流の技術を地元で習得できれば、と武田代表は考えている